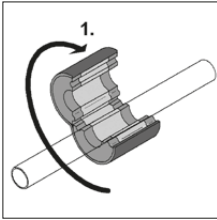
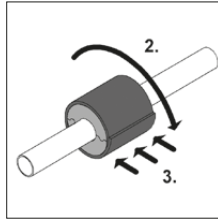


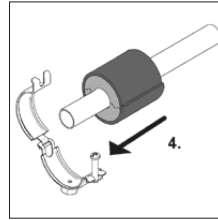
## ■ Instrukcja montażu obejm do chłodu Husky



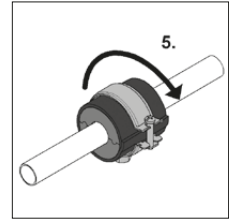
Skorupę izolacyjną ułożyć na rurze



Skorupę zamknąć i zacisnąć zamek



Skorupę umieścić w obejmie

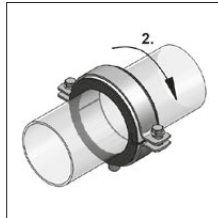


Obejmę zamknąć i płaszczyzny zamków (skorupa i obejmę) ustawić równolegle

## ■ Instrukcja montażu obejm do chłodu Polar Plus

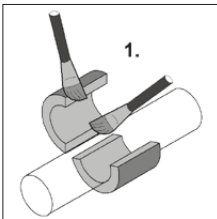


Rurę ułożyć w skorupie

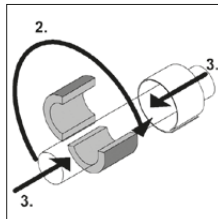


Skorupę zamknąć

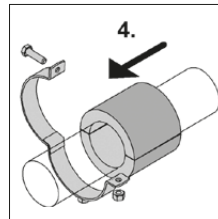
## ■ Instrukcja montażu obejm do chłodu RG >80< i RG >80< s



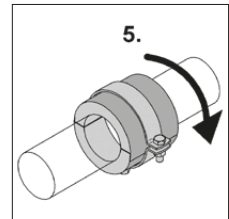
Płaszczyzny łączące połówek skorup posmarować PU-klejem montażowym.



Skorupy ustawić na rurze i zamknąć.  
Opcja: cylindry z blachy nałożyć na skorupy.



Skorupę umieścić w obejmie.



Obejmę zamknąć.

Wskazówka: Wytyczne stowarzyszenia „Izolacja” (AGI 03) zalecają sklejanie miejsca podziału skorupy.

### Gwarancje MEFY dotyczące połączenia obejm do chłodu z sąsiadującą izolacją.

Sklejanie powierzchni styku obejm do chłodu MEFA z materiałami izolacyjnymi z syntetycznego kauczuku lub materiałami PE o zamkniętych komórkach może być bez wątpliwości wykonane klejem montażowym PU – patrz rozdział 6.

### Wskazówki:

1. „Klej montażowy PU” swoimi właściwościami odpowiada rynkowemu, zawierającym rozpuszczalniki klejom do materiałów izolacyjnych z kauczuku syntetycznego o zamkniętych komórkach lub poliuretanu o zamkniętych komórkach. Powstająca powierzchnia sklejania jest odporna na dyfuzję pary wodnej.

2. **Obejma do chłodu RG 80:** przy sklejaniu z sąsiadującymi elementami izolacyjnymi o mniejszej grubości zaleca się:

- a) Zamknięcie odsłoniętych powierzchni czołowych skorupy PU przez staranne pokrycie całej powierzchni czołowej klejem montażowym PU,
- b) Uzupelnienie izolacji w obrębie połączenia odpowiednio przyciętymi paskami izolacji dla łagodnego przejścia do grubości skorupy PU.