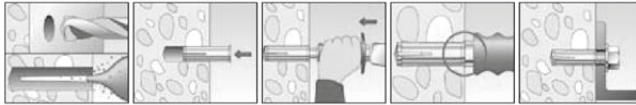


■ Instrukcja montażu kotew

Kotwa „Golden Anchor”

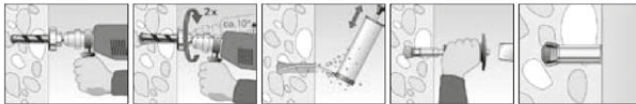


Kotwa wbijana E



Uwaga: Do prawidłowego rozbicia kotwy należy zastosować pobijak zgodny z zaleceniami producenta. Rozbicie kotwy należy wykonać zgodnie z instrukcją.

Kotwa FZEA Zykon



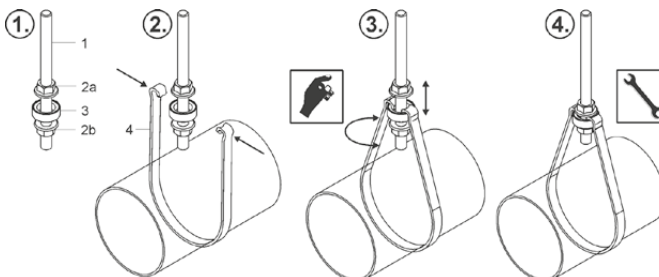
Uwaga: Do prawidłowego rozbicia kotwy należy zastosować pobijak zgodny z zaleceniami producenta. Rozbicie kotwy należy wykonać zgodnie z instrukcją.

■ Instrukcja montażu pętli rurowej „S”

1. Na utwierdzony pręt gwintowany (1) nakręcić nakrętki kołnierzowe (2a i 2b) oraz nasunąć pierścieni (3).
2. Pętlę (4) nałożyć na rurę i zahaczyć o pierścieni (3).
3. Unieść rurę i pętlę – ręcznie dokręcić nakrętkę (2b) ustalając odpowiednie położenie rurociągu.
4. Nakrętką (2a) przy pomocy klucza zacisnąć zamocowanie w ustalonym położeniu.

Uwaga:

Zwrócić uwagę, aby pierścieni (3) i dolna nakrętka (2b) były wzajemnie centryczne.



Pierścień	Pierścień-Ø [mm]	Tylko dla gwintów	Tylko dla rur DN
Wielkość 1	20,0	M8	≤ DN 50
Wielkość 2	23,0	M10	> DN 50 ≤ DN 100
Wielkość 3	29,0	M12	> DN 100 ≤ DN 150
Wielkość 4	38,0	M16	> DN 150 ≤ DN 200