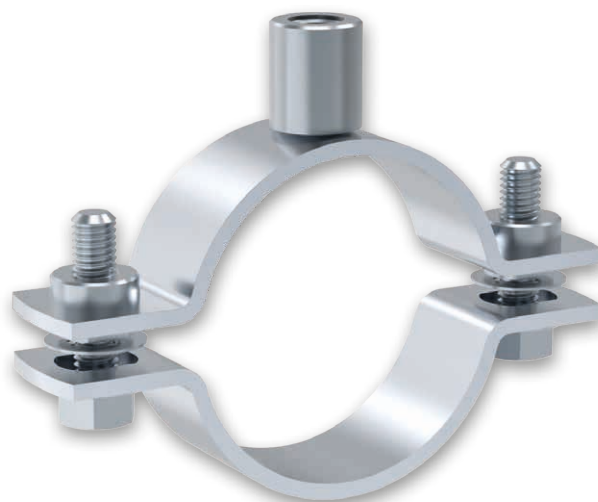
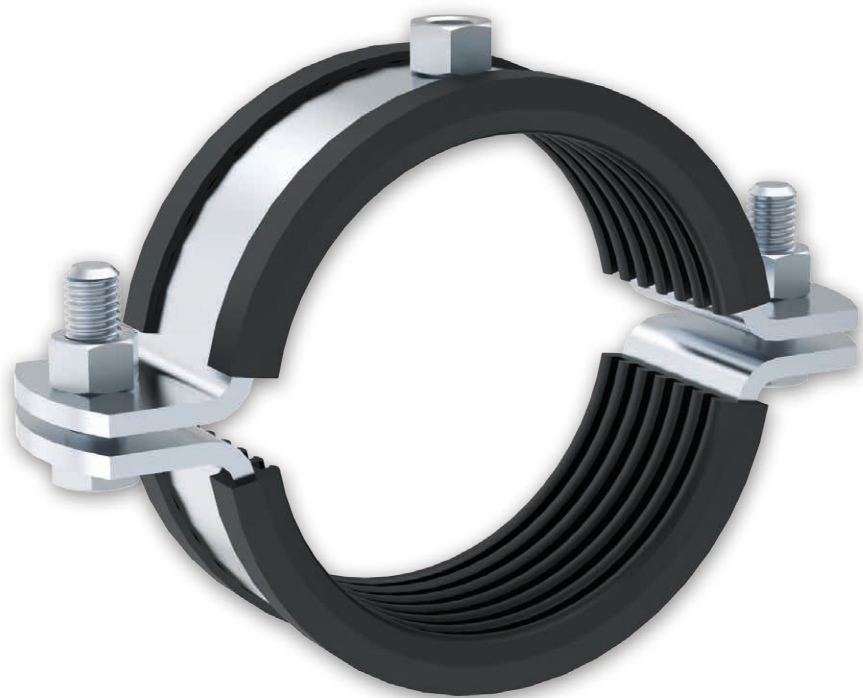


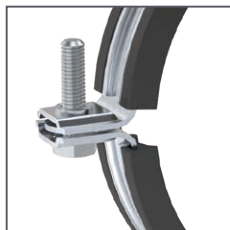


OBEJMY DO RUROCIĄGÓW



O BEN SEIN
experience the difference

OBEJMA TALIS



Przyłącze	Wkładka tłumiąca	Zakres średnic	Powierzchnia	Max. dop. obciążenie F_z
M8, M8/M10, M10/M12	3 mm EPDM	12 - 169 mm	ocynk galwaniczny	do 3,0 kN

» obejma dwuczęściowa do lekkich i średnich obciążeń

OBEJMA SIGMA



z białą wkładką gumową



jako obejma ślizgowa



Przyłącze	Wkładka tłumiąca	Zakres średnic	Powierzchnia	Max. dop. obciążenie F_z
M8	3 mm Guma EPDM	6 - 60 mm	ocynk galwaniczny	do 0,8 kN

» do lekkich obciążeń

OBEJMA TRABANT



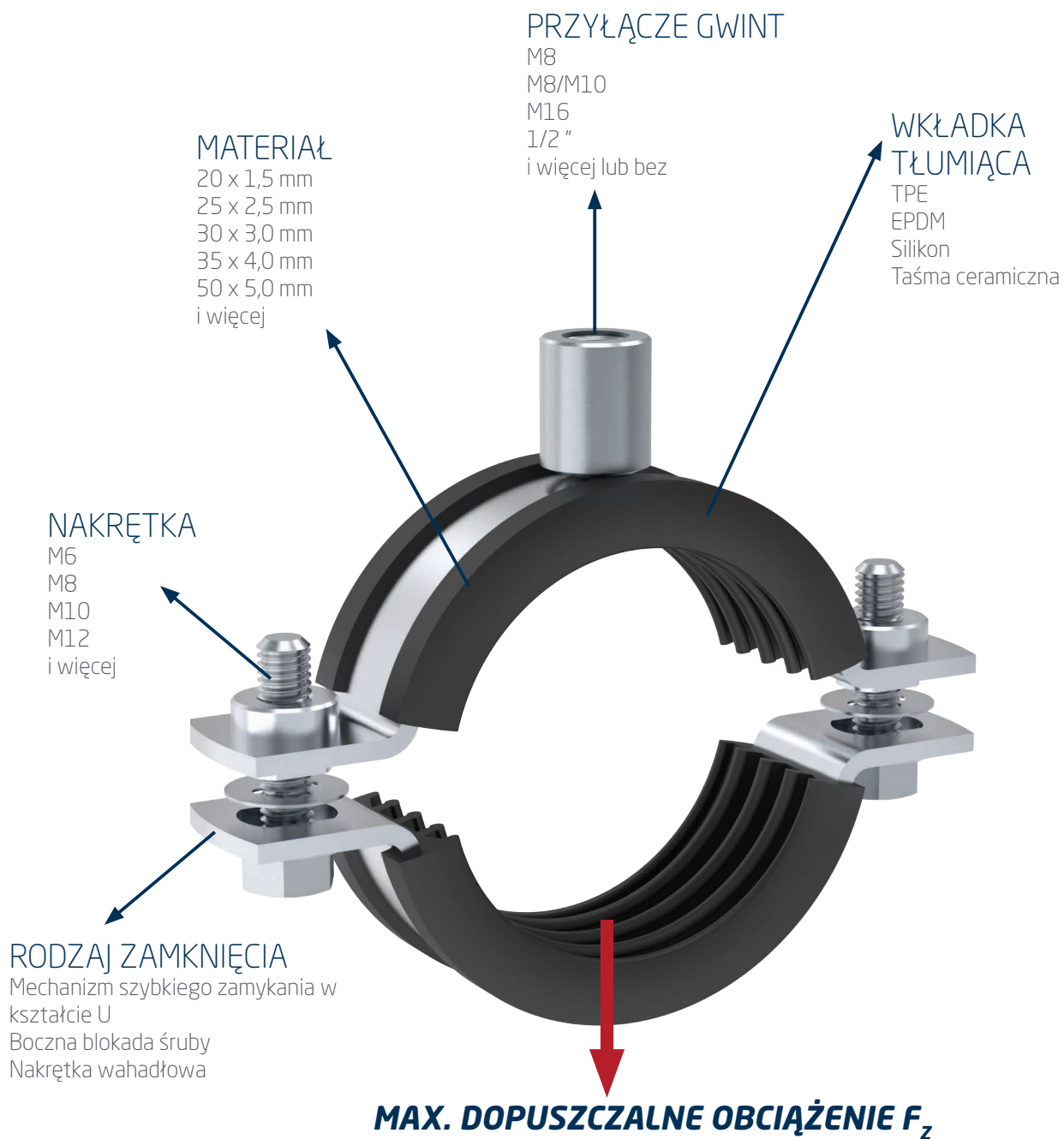
Przyłącze	Wkładka tłumiąca	Zakres średnic	Powierzchnia	Max. dop. obciążenie F_z
M8/M10 lub M10/M12	4,5 mm Guma EPDM	12 - 168 mm	ocynk galwaniczny, MEFA KS	do 2,2 kN

» obejma dwuczęściowa do lekkich i średnich obciążeń

» łatwy i szybki montaż z boczną blokadą zatraskową

» dostępna również w stali nierdzewnej

PRZEGLĄD **OBEJM**



OBEJMA OMNIA MB



Przyłącze	Wkładka tłumiąca	Zakres średnic	Powierzchnia	Max. dop. obciążenie F_z
M8/M10, M10/M12 lub M12	6 mm TPE lub Silikon	15 - 168 mm	ocynk galwaniczny	do 2,3 kN

- » dwuczęściowa obejma rurowa do średnich obciążeń
- » zamek obrotowy w kształcie U
- » brak możliwości niepożądanego otwarcia obejmy przy przeciąganiu rury

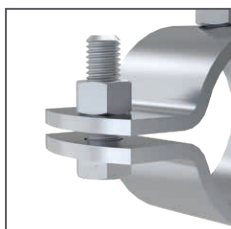
OBEJMA MAXIMA PSM



Przyłącze	Wkładka tłumiąca	Zakres średnic	Powierzchnia	Max. dop. obciążenie F_z
M8/M10, M10/M12, M16 lub 1/2"	6 mm TPE lub Silikon	12 - 275 mm	ocynk galwaniczny, MEFA KS	do 6,3 kN

- » wysokiej jakości obejma rurowa do średnich i dużych obciążeń
- » specjalne rozmiary > 275 mm dostępne na zamówienie
- » brak możliwości niepożądanego otwarcia obejmy przy przeciąganiu rury
- » PSM = nakrętka wahadłowa - element zabezpieczający przed zagubieniem nakrętki, ułatwienie montażu

OBEJMA TITAN HD



Przyłącze	Wkładka tłumiąca	Zakres średnic	Powierzchnia	Max. dop. obciążenie F_z
M12, M16, 1/2", 1" lub 1 1/4"	6 mm TPE lub Silikon	22 - 508 mm	ocynk galwaniczny, ocynk ogniowy, MEFA KS	do 16 kN

- » najwyższej jakości dwuczęściowa obejma rurowa do dużych obciążeń
- » rozmiary specjalne > 508 mm dostępne na zamówienie
- » opcjonalnie z przesuniętym przyłączem lub opcjonalnie bez przyłącza
- » brak możliwości niepożądanego otwarcia obejmy podczas przesuwania rury

OBEJMY DO RUROCIĄGÓW CHŁODU

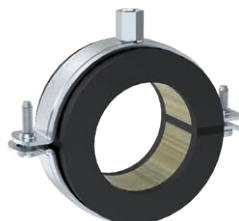
OBEJMA DO RUROCIĄGÓW CHŁODU **ALU/PU 80**



Przyłącze	Grubość izolacji	Zakres średnic	Powierzchnia	Zakres temperatur
M8/M10, M10/M12 lub M16	20, 30, 40 lub 50 mm	15 - 356 mm	ocynk galwaniczny, MEFA KS	- 80°C do + 120 °C

- » składa się z zespolonej skorupy ALU/PU i dwuczęściowej obejmy metalowej
- » skorupa ALU/PU całkowicie pokryta folią na zakładkę z paskiem samoprzylepnym
- » elementy są tak połączone, że ani płaszcz AL, ani skorupa izolująca nie są dziurawione
- » przy poprawnym montażu ma wysoką nieprzepuszczalność dla pary wodnej w połączeniu z niską przewodnością cieplną
- » mocowanie rur w izolacji termicznej gwarantuje niezawodne zapobieganie powstawaniu mostka cieplnego dla technologii chłodnictwa, klimatyzacji i wody pitnej w obrębie mocowania rur
- » dla innych średnic rur- dostępne na zapytanie
- » dostępne również z krótszą skorupą

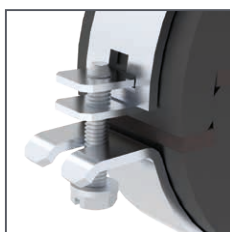
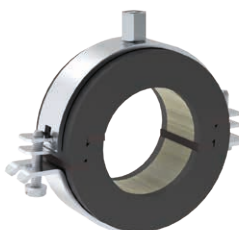
OBEJMA DO RUROCIĄGÓW CHŁODU **HUSKY**



Przyłącze	Grubość izolacji	Zakres średnic	Powierzchnia	Zakres temperatur
M8/M10, M10/M12 lub M16	Armacell Typ II-13 mm, Typ IV-19 mm lub Typ VI-32 mm	6 - 508 mm	ocynk galwaniczny, MEFA KS	- 45°C do + 105 °C

- » obejma składa się z opaski stalowej, połówek skorup PU pokrytych od strony frontowej syntetycznym kauczukiem, a od strony zewnętrznej połówek płaszczem PCV
- » styk dwóch połówek obejm został zabezpieczony syntetycznym kauczukiem
- » płaszcz PCV jest odporny na obciążenia, posiada zakładkę samoprzylepną, zamykającą dwie połówki skorupy
- » obejma zapewnia wysoką nieprzepuszczalność dla pary wodnej i niską przewodność cieplną
- » pozbawione mostka cieplnego mocowanie rur instalacji chłodu, klimatyzacji i wody pitnej - niezawodnie zapobiega rosznieniu w obrębie mocowania rur
- » zaleca się do rurociągów poziomych
- » nie zawiera silikonu

OBEJMA DO RUROCIĄGÓW CHŁODU **POLAR PLUS**



Przyłącze	Grubość izolacji	Zakres średnic	Powierzchnia	Zakres temperatur
M8/M10, M10/M12 lub M16	20, 30 lub 40 mm	10 - 457 mm	ocynk galwaniczny	- 50°C do + 105 °C

- » obejma wykonana jest jako zespolona skorupa PU z wykończeniem powierzchni zewnętrznych i czołowych, posiada na płaszczyznach stykowych wykładziny kauczukowe i stanowi kompletną jednostkę montażową
- » zastosowanie takiej kombinacji odznacza się wysoką nieprzepuszczalnością dla pary wodnej w połączeniu z niską przewodnością cieplną
- » łatwy montaż
- » nie zawiera silikonu
- » pozbawione mostka cieplnego mocowanie rur instalacji chłodu, klimatyzacji i wody pitnej - niezawodnie zapobiega rosznieniu w obrębie mocowania rur
- » najwyższa jakość obejmy do chłodu
- » stosowana dla grubych izolacji i dla dużych średnic zewnętrznych rur

OBEJMY INSTALACJE WENTYLACYJNE

OBEJMA **VENTUS** DO KANAŁÓW WENTYLACYJNYCH



Przyłącze	Wkładka tłumiąca	Zakres średnic	Powierzchnia	Max. dop. obciążenie F_z
M8 lub M8/M10	3,0 mm EPDM	80 - 630 mm	ocynk galwaniczny	do 1,5 kN

- » do mocowania instalacji wentylacyjnych
- » zakres średnic DN 80 - DN 630
- » opcjonalnie bez przyłącza

OBEJMA **DOPPIO** DO KANAŁÓW WENTYLACYJNYCH



Przyłącze	Wkładka tłumiąca	Zakres średnic	Powierzchnia	Max. dop. obciążenie F_z
M8/M10	4,5 mm TPE	75 - 638 mm	ocynk ogniowy	do 1,94 kN

- » do mocowania instalacji wentylacyjnych
- » zakres średnic DN 70 - D 630
- » opcjonalnie bez przyłącza
- » zamek zatrzaskowy do DN 200
- » boczna blokada śrubowa od DN 224
- » łatwy i szybki montaż

OBEJMA **SPIRO** DO KANAŁÓW WENTYLACYJNYCH



Przyłącze	Wkładka tłumiąca	Zakres średnic	Powierzchnia	Max. dop. obciążenie F_z
M8 lub M10	6,0 mm TPE	75 - 1256 mm	ocynk galwaniczny	do 2,0 kN

- » do mocowania instalacji wentylacyjnych
- » zakres mocowania DN 70 - DN 1250
- » opcjonalnie bez przyłącza
- » zakres średnic > DN 1250 dostępne na zamówienie
- » zamek zatrzaskowy do DN 200, nakrętka
- » łatwy montaż

